

La Belle Bleue : Fiche Technique Lumière (02/2019)

Cette fiche technique fait partie intégrante du contrat et toute demande de changement doit être vue en amont avec le régisseur lumière. Elle présente des conditions idéales pour nous mais nous savons nous adapter si besoin.

- Le plan de feu doit être installé, patché et gélatiné avant notre arrivée.
- Un technicien lumière compétent connaissant parfaitement l'installation et la console lumière sera présent dès l'arrivée du groupe, pour les réglages, l'encodage et aussi pendant le spectacle.
- Le régisseur lumière d'accueil doit me contacter au moins 15 jours avant la prestation.
- La régie lumière doit permettre une bonne visibilité (pas de régie fermée, sur un balcon, sur le côté...).
- Il est largement préférable que les régies lumières et son soient au même endroit.
- Les alimentations Son et Lumière doivent être séparées.

Plateau :

- ✓ Fond de scène noir. Nous n'avons pas de backdrop.
- ✓ Un pendrillonage à l'allemande ou à l'italienne est le bienvenu.

Déco de scène :

- ✓ Le groupe se déplace avec trois lampes déco de type lampes Ginette (300W allogène). Merci de fournir pour leurs installation deux pied de projecteurs (avec tourelle pour un projecteur) pour une charge de 10Kg, pouvant monter à une hauteur de 2,50m (voir plan de scène).
- ✓ Prévoir trois lignes graduées supplémentaires (une sur perche et deux au sol)

Matériel :

- ✓ Une machine à brouillard adaptée au lieu est indispensable.
- ✓ Matériel lumière : Je propose un plan de feu avec des projecteurs asservis et un autre plan de lumière traditionnel.
(plus adapté aux théâtres et aux salles avec gradins).
- ✓ La console lumière doit être adaptée à la prestation : Si il y a des automatiques, préférence pour une Dot2 ou GrandMA2 (possibilité de travailler sur Chamsys, Avolites, GrandMa1). Si plan de lumière traditionnel, prévoir une console adaptée pour du concert type LightCommander.

PAS DE LOGICIEL TYPE SUNLIGHT, LIGHTJOCKEY...

LA CONSOLE LUMIERE DOIT FONCTIONNER AVEC SA DERNIERE MISE A JOUR.

- ✓ Si la console est une GrandMa2, merci de me fournir en amont le patch, le plan ou une session GrandMa ONPC préparée.
- ✓ Toutes sources à effets supplémentaires au plan de lumière fourni seront les bienvenues (Sunstrips, Atomic3000, Versatiles ou autres Svobodas... soyons fou !)

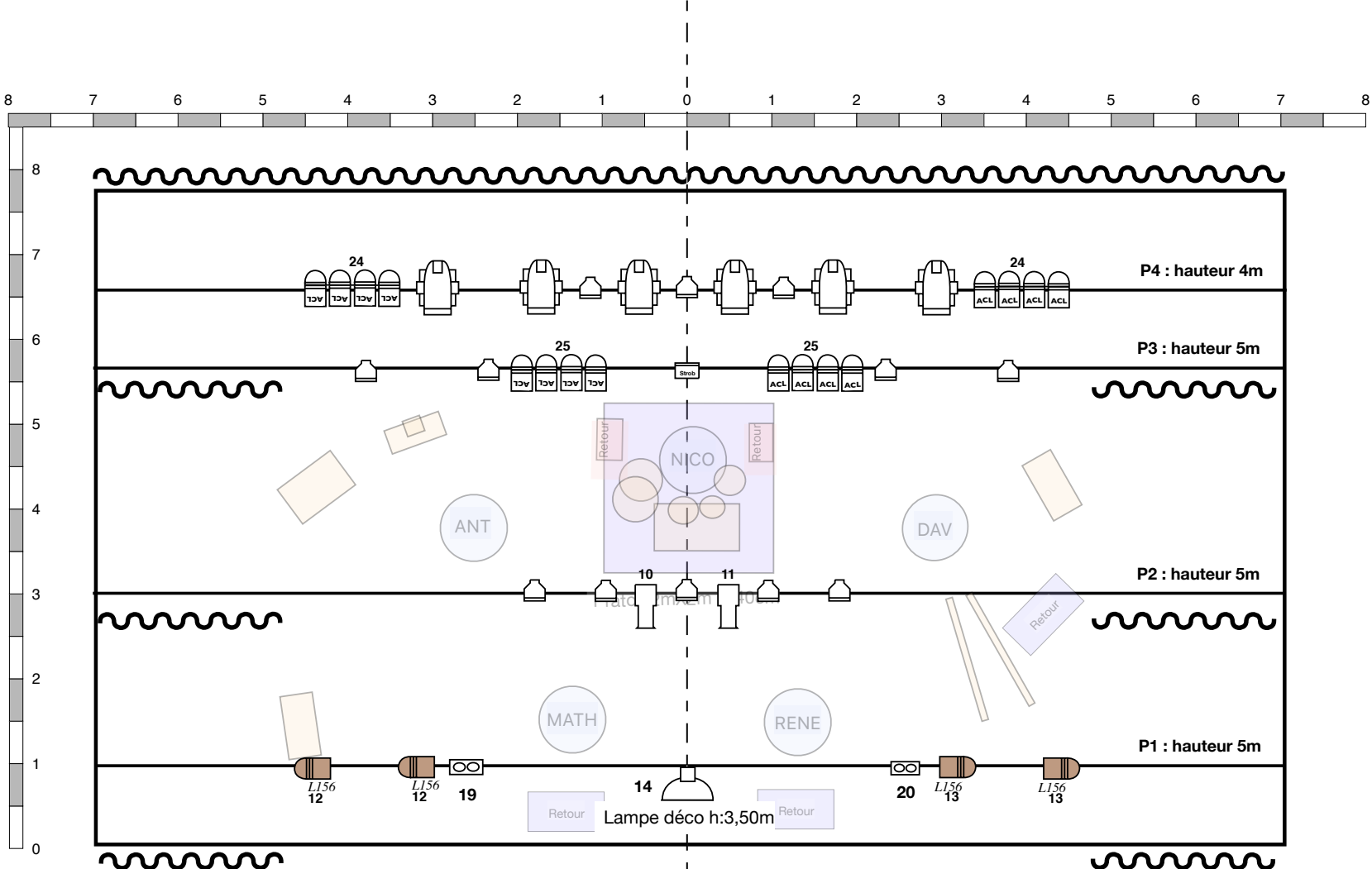
Réglages :

- ✓ Prévoir 1h de réglages lumière à l'arrivée du groupe .
Prévoir éventuellement plus de temps pour un plan de feu avec uniquement du Trad
(à voir en concertation avec le régisseur d'accueil).
- ✓ Les PAR LED au grill peuvent être pré-réglés de façon à faire un tableau de couleur complet et homogène au plateau.
- ✓ Les Blinders (FL1300) serviront pour l'éclairage du public. Pour les théâtres et salles avec un public assis, un éclairage de salle conventionnel pilotable via le DMX peut être préférable.

Toutes ces demandes représentent nos conditions idéales pour le meilleur déroulement du spectacle. Néanmoins, nous pouvons nous adapter en fonction des contraintes de votre salle ou de votre festival. Merci de prendre contact en amont et nous trouverons ensemble les solutions.

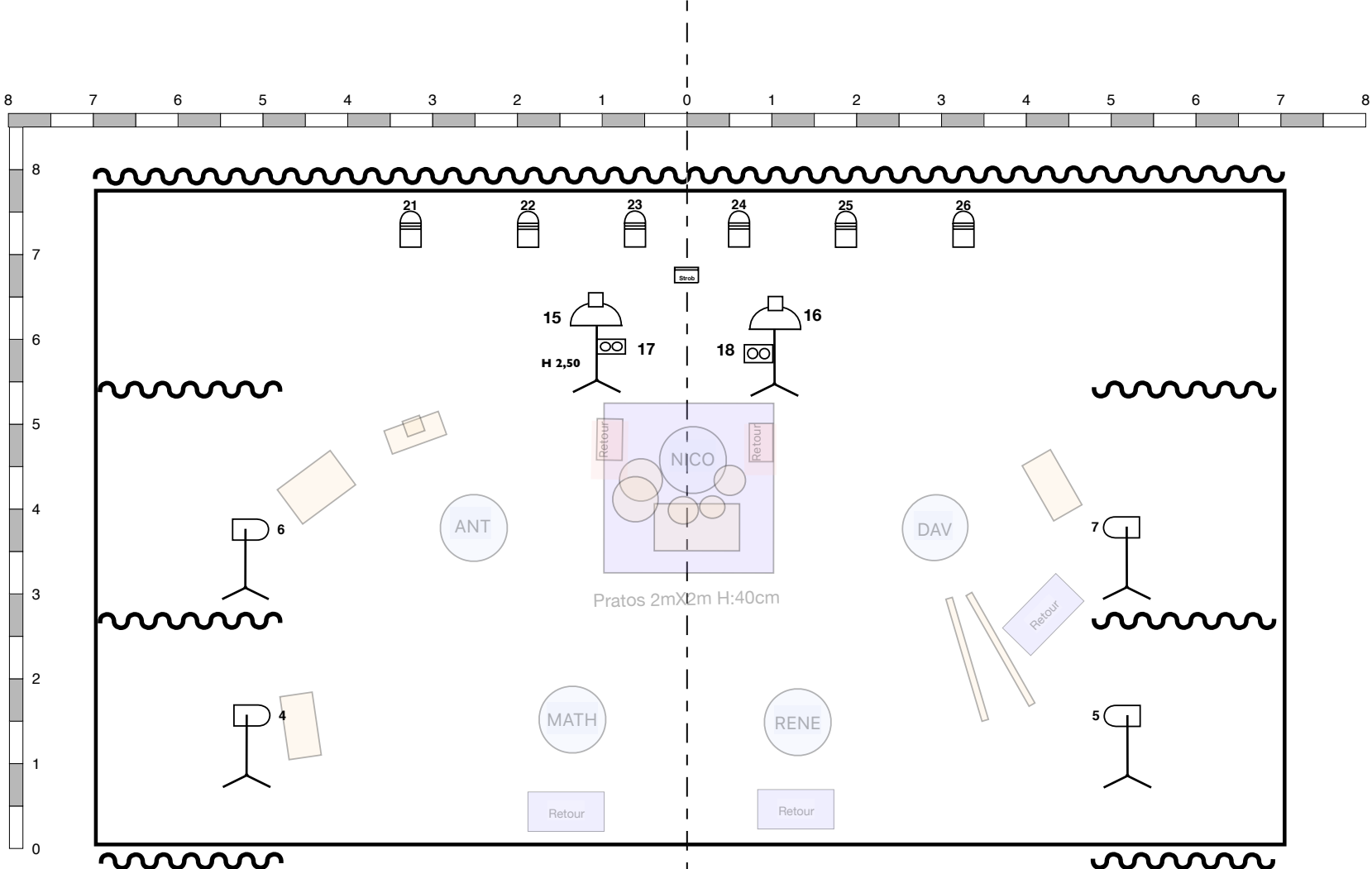
Et maintenant que les formalités d'usage sont dites, nous sommes impatients de vous rencontrer et de venir jouer bientôt chez vous !

Contact régie lumière La Belle Bleue :
Romain Nail 06.10.64.64.93
romainn44@gmail.com





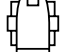



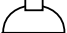


Fiche technique lumière 2019	Plan Grill La Belle Bleue
Romain Nail	
Romainn44@gmail.com	
06.10.64.64.93	

- | | |
|---|-------------|
| Strob | FL1300 |
| PAR LED | PC 1kW |
| Lyre type Alpha spot HPE 300 | PAR 64 CP62 |
| Découpe type RJ614 | ACL |
| Lampe déco (300W) fourni par le groupe. | |



Fiche technique lumière 2019	<div> Plan SOL </div> <div> La Belle Bleue </div>
Romain Nail	
Romainn44@gmail.com	
06.10.64.64.93	

- | | | | |
|---|---|---|-------------|
|  | Strob |  | FL1300 |
|  | PAR LED |  | PC 1kW |
|  | Lyre type Alpha spot HPE 300 |  | PAR 64 CP62 |
|  | Découpe type RJ614 |  | ACL |
|  | Lampe déco (300W) fourni par le groupe. | | |